

Auta turvaamaan saimaannorpan pesimärauhaa!

Haukivesi ja Linnansaaren kansallispuisto



Otathan saimaannorpan pesimäalueet huomioon liikkuessasi Haukiveden jäillä tammi - huhtikuussa. Pidäthän myös koirasi kytkettynä. Norppaemo kiittää avustasi!

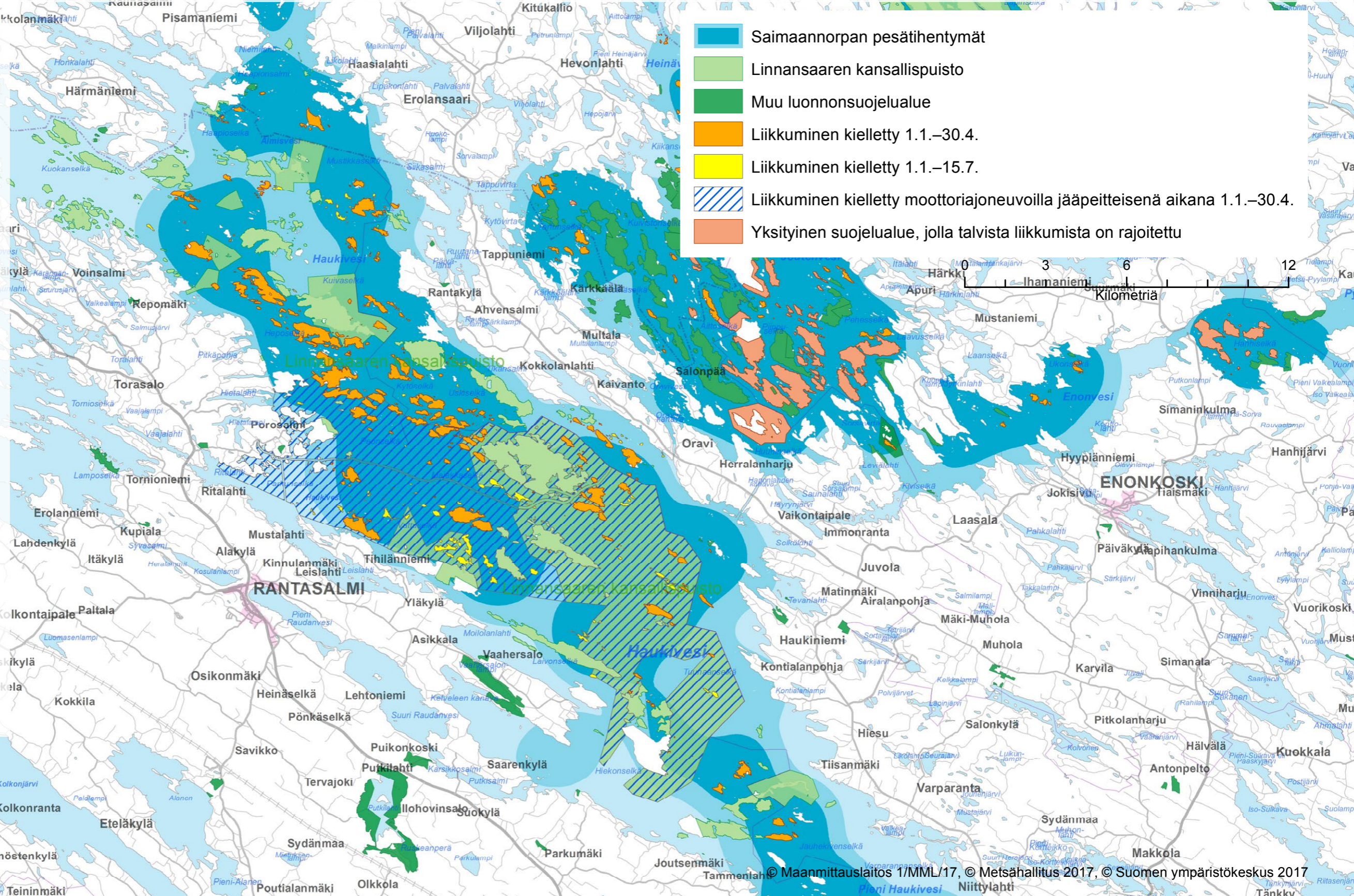
Saimaannorppa on herkimmillään häiriölle kevättalvella, kun emot synnyttävät ja imettävät kuutteja rantakinoksiin kaivamissaan pesissä. Pesän ulkopuolelta kantautuvat äänet saavat norpan pakenemaan pesässä olevasta avannosta veteen. Toistuvat pakosukellukset häiritsevät imetystä ja aiheuttavat stressiä, mikä voi johtaa jopa kuutin kuolemaan.

Saimaannorpan pesäkinos ei näy hangen pinnalle. Koko Saimaalla onkin tärkeää välttää tarpeetonta liikkumista luotojen ja rantakinosten tuntumassa. Kartta osoittaa alueet, joilla saimaannorpan pesiä on suhteellisesti muuta järvaluetta tiheämmässä ja riski häiritä norpan pesimärauhaa on erityisen suuri*.

Vaikka alueella saa vapaasti kulkea, norppaemo kiittää, kun kierrät luodot ja rantakinokset etäältä. Kartassa näkyvät myös suojelualueet ja niiden rajoitusosat, joilla liikkumista on luonnonsuojelulain nojalla rajoitettu saimaannorpan pesimäaikaan.

*Pesätiheyden rajausta perustuu saimaannorpan pesäaineistoon vuosilta 1987–2013.

- Saimaannorpan pesätiheydetyt
- Linnansaaren kansallispuisto
- Muu luonnonsuojelualue
- Liikkuminen kielletty 1.1.–30.4.
- Liikkuminen kielletty 1.1.–15.7.
- Liikkuminen kielletty moottoriajoneuvoilla jääpeitteisenä aikana 1.1.–30.4.
- Yksityinen suojelualue, jolla talvista liikkumista on rajoitettu



© Maanmittauslaitos 1/MML/17, © Metsähallitus 2017, © Suomen ympäristökeskus 2017